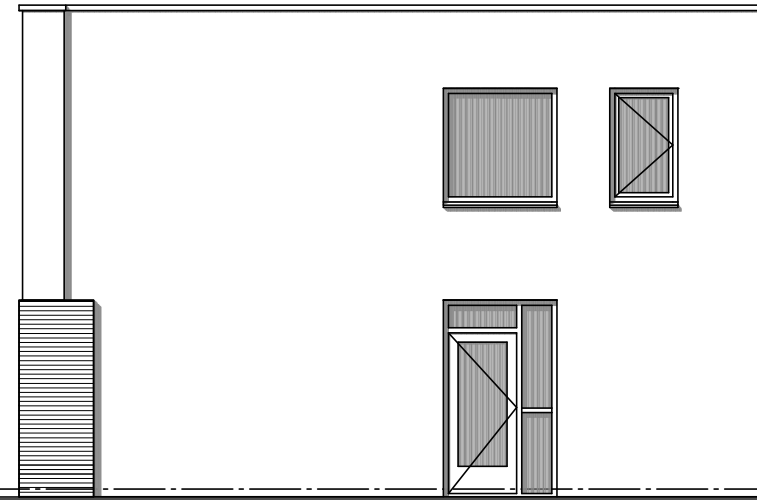
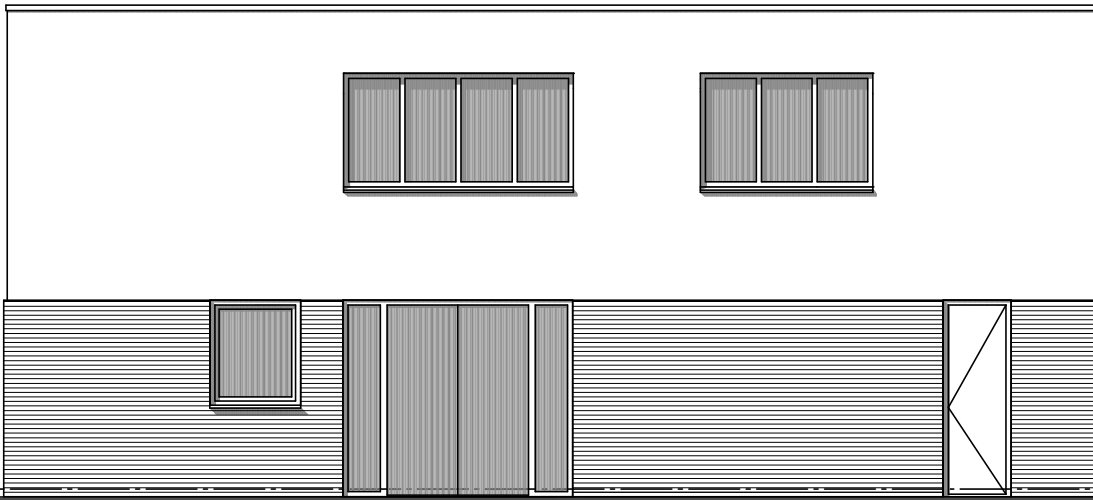


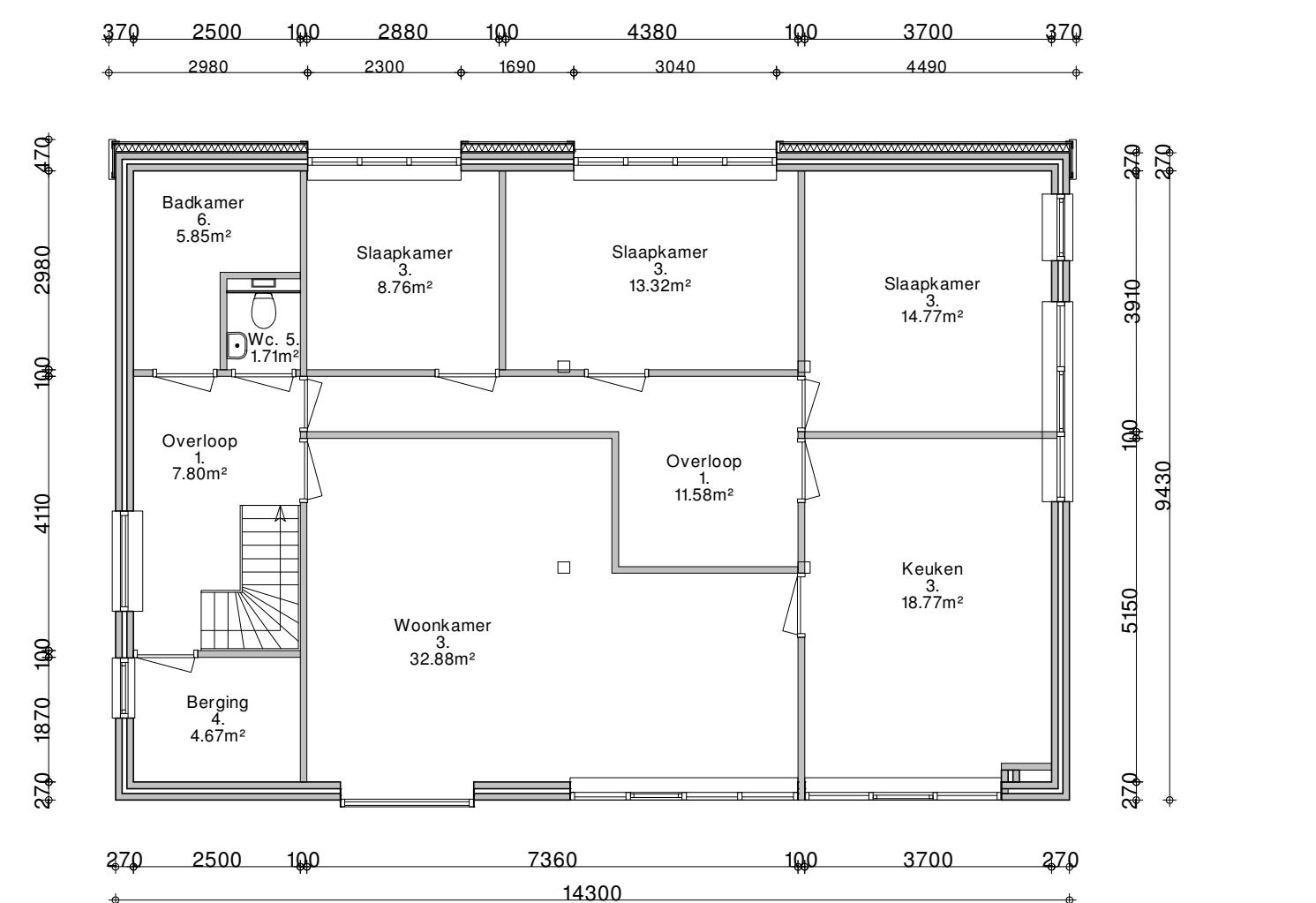
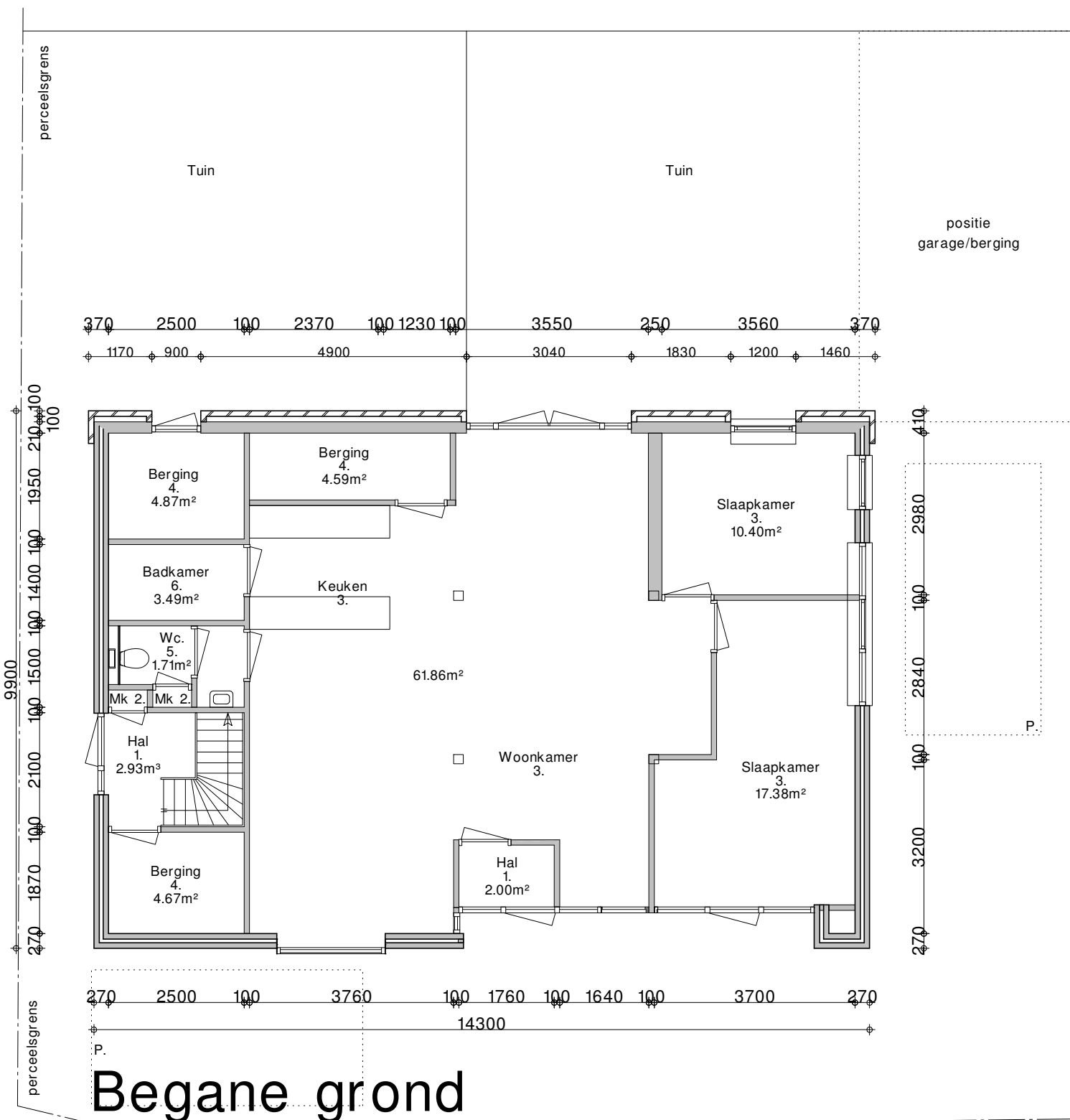
Voorgevel

Rechter gevel



Achtergevel

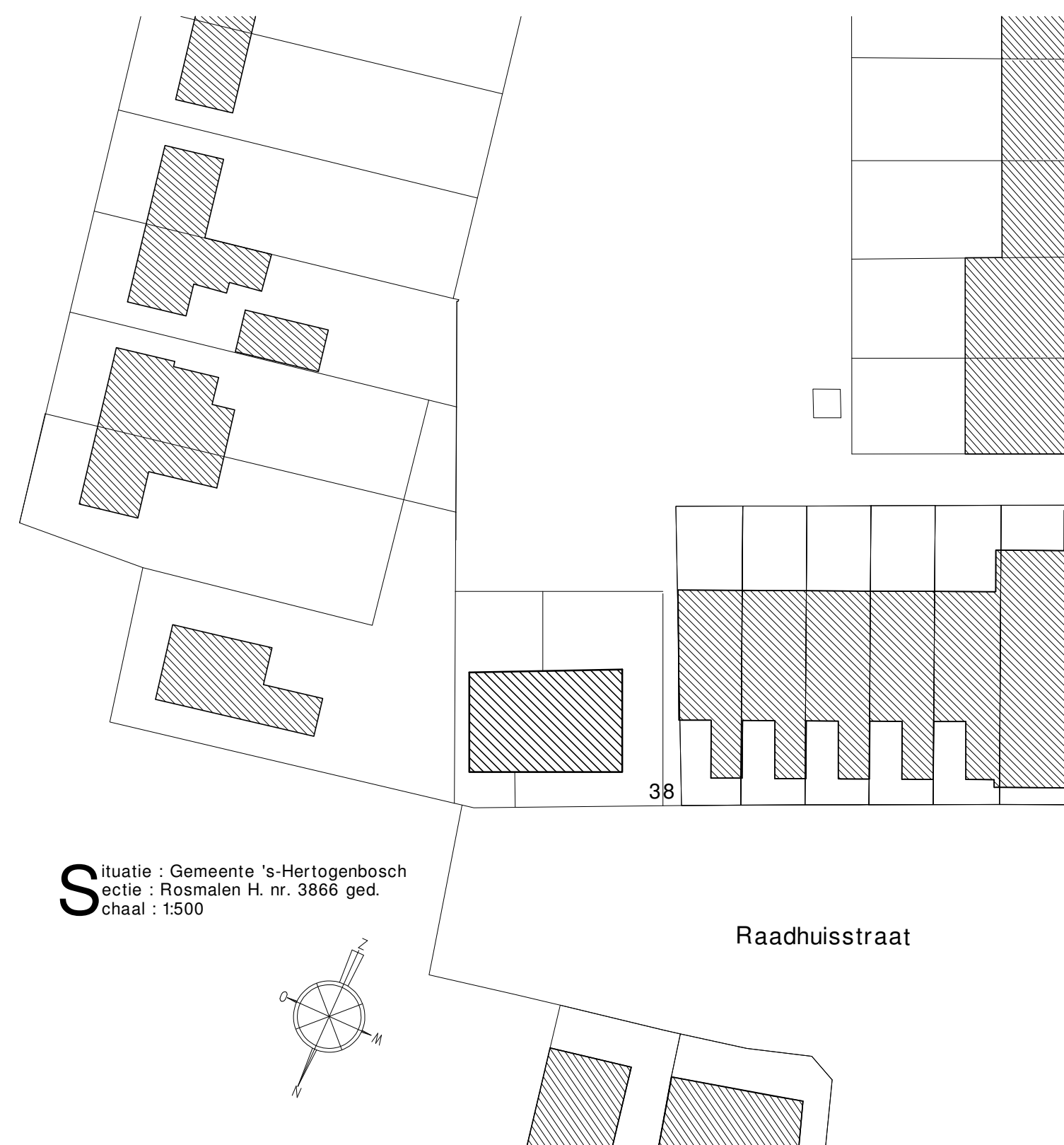
Linker gevel



- Ruimte aanduiding bouwbesluit:
1. = verkeersruimte
  2. = technischeruimte
  3. = verblijfsruimte
  4. = bergingruimte
  5. = toiletruimte
  6. = badruimte

ALLE HOUT, STAAL EN BETON  
CONSTRUCTIES VOLGENS DE  
BEREKENINGEN VAN DE CONSTRUCTEUR

MATEN IN HET WERK TE BEPALEN



**buro voor architectuur en bouwtechniek berlicum b.v.**  
architect: dick van der heijden

Kasteel ter Aalaan 1 5258 CH Berlicum tel: 073-503 12 84 fax: 073-503 83 38

Onderwerp: **Bouwaanvraag plattengronden / gevels / situatie**

Project: PLAN VOOR HET VERBOUWEN VAN TWEE APARTEMENTEN d.d. 20 mei 2015  
AAN DE RAADHUISSTRAAT 38/38a TE ROSMALEN. gew. A: 5 juni 2015

Oprachtgever: SPOKKELPOEL BV., WYCKER GRACHTSTRAAT 36, 6221 CX MAASTRICHT B:  
C:

get. J.v.H. schaal 1:100 form. 59 x 84 (A1) werknr. M.306 blad. 2.